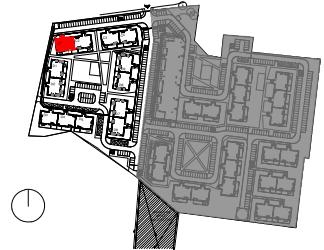
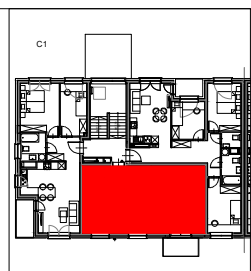
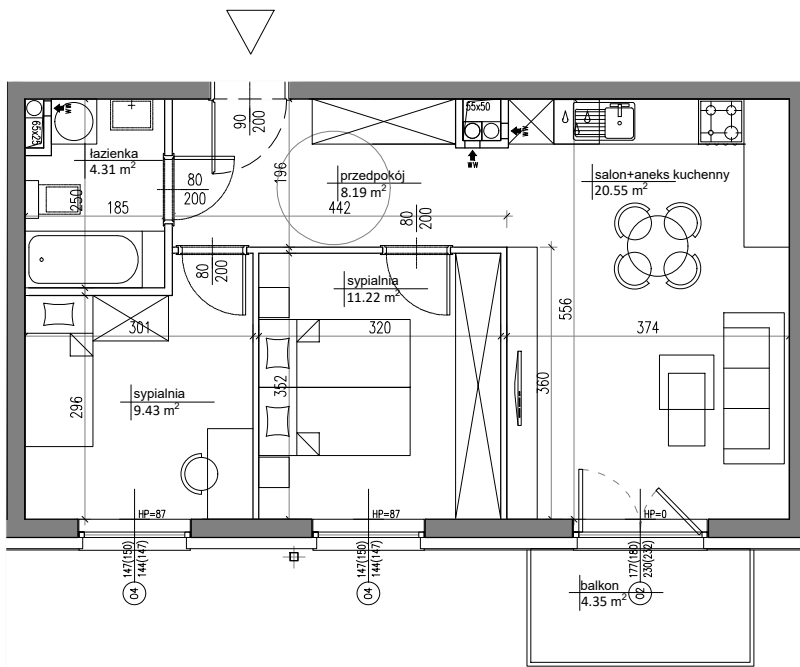


Data wydania: 31/12/2023  
Nr zmiany: 1

BUDYNEK : C  
PIĘTRO : 1  
MIESZKANIE : C1/P1/2



LOKALIZACJA BUDYNKU NA DZIAŁCE



USYTUOWANIE MIESZKANIA W BUDYNKU C1

Zestawienie pomieszczeń mieszkania

| Nazwa           | Powierzchnia         |
|-----------------|----------------------|
| Przedpokój      | 8.19 m <sup>2</sup>  |
| Łazienka        | 4.31 m <sup>2</sup>  |
| Sypialnia       | 9.43 m <sup>2</sup>  |
| Sypialnia       | 11.22 m <sup>2</sup> |
| Salon z kuchnią | 20.55 m <sup>2</sup> |
| Suma            | 53.70 m <sup>2</sup> |

Zestawienie powierzchni użytkowej mieszkania

| Numer   | Powierzchnia         |
|---------|----------------------|
| C1/P1/2 | 53.70 m <sup>2</sup> |

Zestawienie balkonów / loggi / tarasów

| Nazwa  | Powierzchnia        |
|--------|---------------------|
| Balkon | 4.35 m <sup>2</sup> |

UWAGA:

Mogą wystąpić nieznaczne różnice pomiędzy kartą katalogową, a faktycznym wykonaniem lokalu w zakresie funkcjonowania okien oraz zasad rozprządzenia instalacji wewnętrznych i zewnętrznych. Powierzchnia sprzedażowa podana i liczona jako powierzchnia użytkowa zgodnie z normą PN-ISO 9836:2022-07

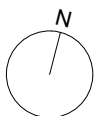
- pole powierzchni poziomych i pionowych określa się zgodnie z wymiarami rzeczywistymi
- powierzchnia użytkowa obliczona jest dla lokalu w stanie wykończonym zgodnie z normą PN-ISO 9836:2022-07
- do powierzchni użytkowej nie wlicza się powierzchni przejść drzwiowych, wnęk i nisz w elementach zamykających
- do powierzchni użytkowej nie wlicza się powierzchni balkonów i tarasów
- powierzchnie użytkowe pomieszczeń podano w stanie wykończenia (z tynkami 1,5cm)
- metryka lokalu ma charakter poglądowy w związku z optymalizacją powierzchni poszczególnych pomieszczeń mogą ulec zmianie

ROZPROWADZENIE INSTALACJI WODNOKANALIZACYJNEJ W ŁAZIENCIE /WC DO REALIZACJI PRZY NABYCIE

WYSOKOŚĆ INSTALACJI OSPRZĘTU OD POZIOMY POSADZKI:

- gniazda w pokojach i komunikacji - ok. 30cm
- gniazda robocze w kuchni - ok. 120cm
- gniazda do urządzeń stacjonarnych w kuchni - ok. 30cm
- gniazda okapu - ok. 220cm
- gniazda przy umywalce w łazience - ok. 120cm
- gniazda do pralki w łazience - ok. 90cm
- wyłączniki oświetleniowe - ok. 120cm

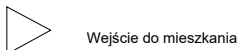
Osprzęt elektryczny montować w ramach wielokrotnych w układzie poziomym lub pionowym w zależności od lokalizacji



SKALA 1:100

Prezentowane rzuty zostały załączone w celu przedstawienia rozkładu funkcjonalnego mieszkań i należy je traktować poglądowo. Rozmieszczenie mebli i przyborów stanowi przykład aranżacji. Elementy mebli, wyposażenia ruchomego i wbudowanego nie stanowią oferty sprzedażowej.

OZNACZENIA :



Wejście do mieszkania



Drzwi wewnętrzne