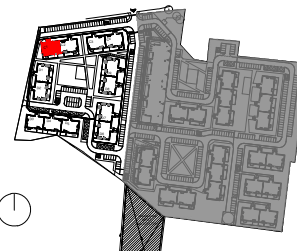
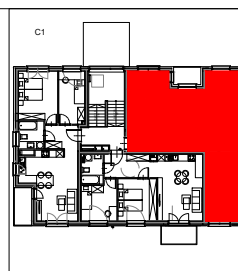


Data wydania: 31/12/2023  
Nr zmiany: 1

BUDYNEK : C  
PIĘTRO : 2  
MIESZKANIE : C1/P2/3



LOKALIZACJA BUDYNKU NA DZIAŁCE



USYTUOWANIE MIESZKANIA W BUDYNKU C1

Zestawienie pomieszczeń mieszkania

Nazwa	Powierzchnia
Przedpokój	14.83 m <sup>2</sup>
Łazienka	4.43 m <sup>2</sup>
Wc	2.04 m <sup>2</sup>
Sypialnia	8.48 m <sup>2</sup>
Sypialnia	10.94 m <sup>2</sup>
Sypialnia	11.51 m <sup>2</sup>
Salon z kuchnią	16.23 m <sup>2</sup>
Suma	68.46 m <sup>2</sup>

Zestawienie powierzchni użytkowej mieszkania

C1/P2/3 Numer	Powierzchnia
	68.46 m <sup>2</sup>

Zestawienie balkonów / loggi / tarasów

Nazwa	Powierzchnia
Balkon	3.27 m <sup>2</sup>

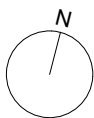
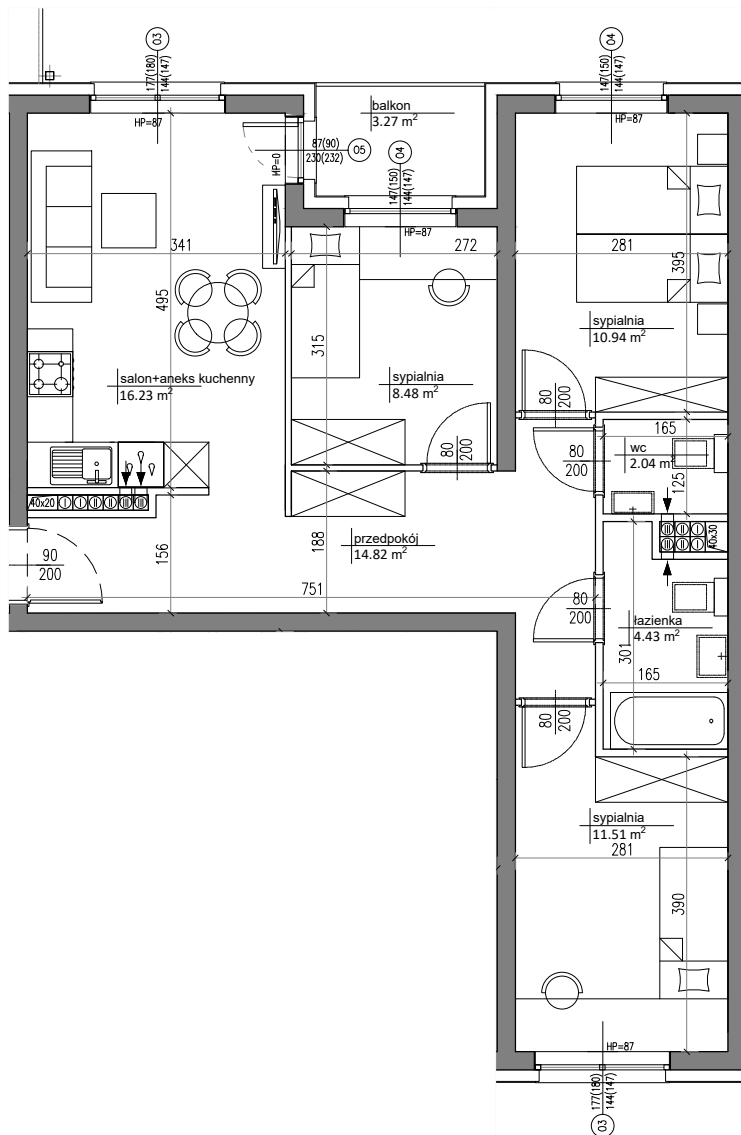
UWAGA:

Mogą wystąpić nieznaczne różnice pomiędzy kartą katalogową, a faktycznym wykonaniem lokalu w zakresie funkcjonowania okien oraz zasad rozprządzenia instalacji wewnętrznych i zewnętrznych. Powierzchnia sprzedażowa podana i liczona jako powierzchnia użytkowa zgodnie z normą PN-ISO 9836:2022-07

- pole powierzchni poziomych i pionowych określa się zgodnie z wymiarami rzeczywistymi
- powierzchnia użytkowa obliczona jest dla lokalu w stanie wykończonym zgodnie z normą PN-ISO 9836:2022-07
- do powierzchni użytkowej nie wlicza się powierzchni przejść drzwiowych, wnęk i nisz w elementach zamykających
- do powierzchni użytkowej nie wlicza się powierzchni balkonów i tarasów
- powierzchnie użytkowe pomieszczeń podano w stanie wykończenia (z tynkami 1,5cm)
- metryka lokalu ma charakter poglądowy w związku z optymalizacją powierzchni poszczególnych pomieszczeń mogą ulec zmianie

ROZPROWADZENIE INSTALACJI WODNOKANALIZACYJNEJ W ŁAZIENCE /WC DO REALIZACJI PRZY NABYCIE

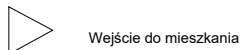
- WYSOKOŚĆ INSTALACJI OSPRZĘTU OD POZIOMY POSADZKI:
- gniazda w pokojach i komunikacji - ok. 30cm
  - gniazda robocze w kuchni - ok. 120cm
  - gniazda do urządzeń stacjonarnych w kuchni - ok. 30cm
  - gniazda okapu - ok. 220cm
  - gniazda przy umywalce w łazience - ok. 120cm
  - gniazda do pralki w łazience - ok. 90cm
  - wyłączniki oświetleniowe - ok. 120cm
- Osprzęt elektryczny montować w ramach wielokrotnych w układzie poziomym lub pionowym w zależności od lokalizacji



SKALA 1:100

Prezentowane rzuty zostały załączone w celu przedstawienia rozkładu funkcjonalnego mieszkań i należy je traktować poglądowo.  
Rozmieszczenie mebli i przyborów stanowi przykład aranżacji. Elementy mebli, wyposażenia ruchomego i wbudowanego nie stanowią oferty sprzedażowej.

OZNACZENIA :



Wejście do mieszkania



Drzwi wewnętrzne