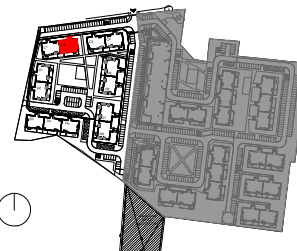
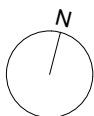
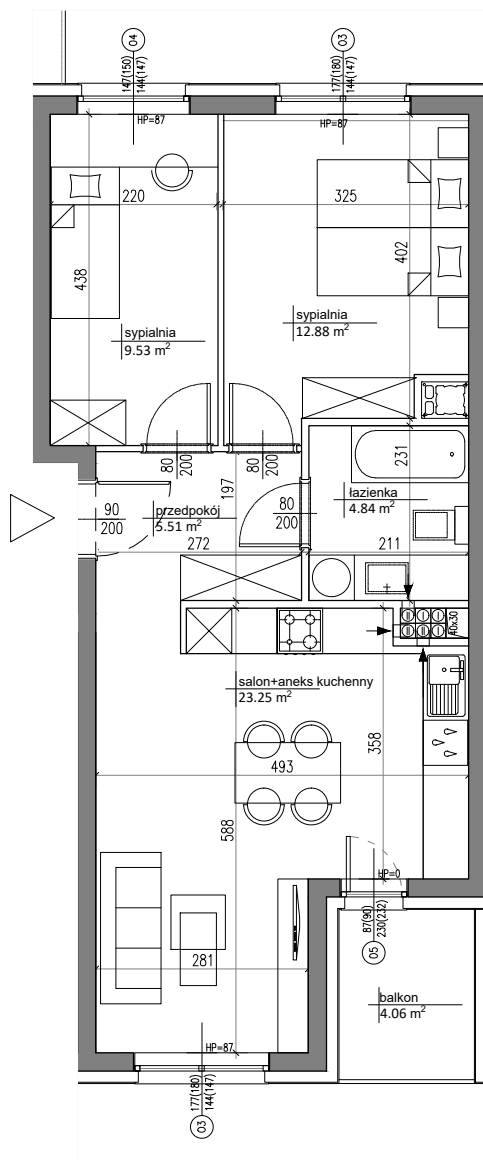


Data wydania: 31/12/2023
Nr zmiany: 1

BUDYNEK : C
PIĘTRO : 1
MIESZKANIE : C2/P1/1



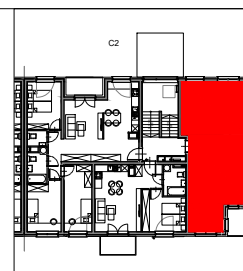
LOKALIZACJA BUDYNKU NA DZIAŁCE



SKALA 1:100

Prezentowane rzuty zostały załączone w celu przedstawienia rozkładu funkcjonalnego mieszkań i należy je traktować pogładowo.
Rozmieszczenie mebli i przyborów stanowi przykład aranżacji. Elementy mebli, wyposażenia ruchomego i wbudowanego nie stanowią oferty sprzedażowej.

OZNACZENIA :



USYTUOWANIE MIESZKANIA W BUDYNKU C2

Zestawienie pomieszczeń mieszkania

| Nazwa | Powierzchnia |
|-----------------|----------------------|
| Przedpokój | 5.51 m ² |
| Łazienka | 4.84 m ² |
| Sypialnia | 9.53 m ² |
| Sypialnia | 12.88 m ² |
| Salon z kuchnią | 23.25 m ² |
| Suma | 56.01 m ² |

Zestawienie powierzchni użytkowej mieszkania

| Numer | Powierzchnia |
|---------|----------------------|
| C2/P1/1 | 56.01 m ² |

Zestawienie balkonów / loggi / tarasów

| Nazwa | Powierzchnia |
|--------|---------------------|
| Balkon | 4.06 m ² |

UWAGA:

Mogą wystąpić nieznaczne różnice pomiędzy kartą katalogową, a faktycznym wykonaniem lokalu w zakresie funkcjonowania okien oraz zasad rozprzodzenia instalacji wewnętrznych i zewnętrznych. Powierzchnia sprzedażowa podana i liczona jako powierzchnia użytkowa zgodnie z normą PN-ISO 9836:2022-07

- pole powierzchni poziomych i pionowych określa się zgodnie z wymiarami rzeczywistymi
- powierzchnia użytkowa obliczona jest dla lokalu w stanie wykończonym zgodnie z normą PN-ISO 9836:2022-07
- do powierzchni użytkowej nie wlicza się powierzchni przejść drzwiowych, wnęk i nisz w elementach zamykających
- do powierzchni użytkowej nie wlicza się powierzchni balkonów i tarasów
- powierzchnie użytkowe pomieszczeń podano w stanie wykończenia (z tynkami 1,5cm)
- metryka lokalu ma charakter pogładowy w związku z optymalizacją powierzchni poszczególnych pomieszczeń mogą ulec zmianie

ROZPROWADZENIE INSTALACJI WODNOKANALIZACYJNEJ W ŁAZIENCE /WC DO REALIZACJI PRZY NABYCIE

WYSOKOŚĆ INSTALACJI OSPRZĘTU OD POZIOMY POSADZKI:

- gniazda w pokojach i komunikacji - ok. 30cm
- gniazda robocze w kuchni - ok. 120cm
- gniazda do urządzeń stacjonarnych w kuchni - ok. 30cm
- gniazda okapu - ok. 220cm
- gniazda przy umywalce w łazience - ok. 120cm
- gniazda do pralki w łazience - ok. 90cm
- wyłączniki oświetleniowe - ok. 120cm

Osprzęt elektryczny montować w ramach wielokrotnych w układzie poziomym lub pionowym w zależności od lokalizacji