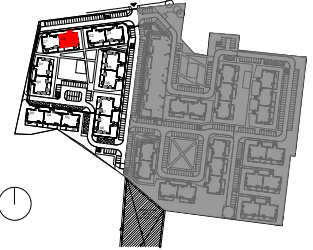


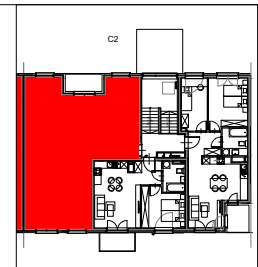
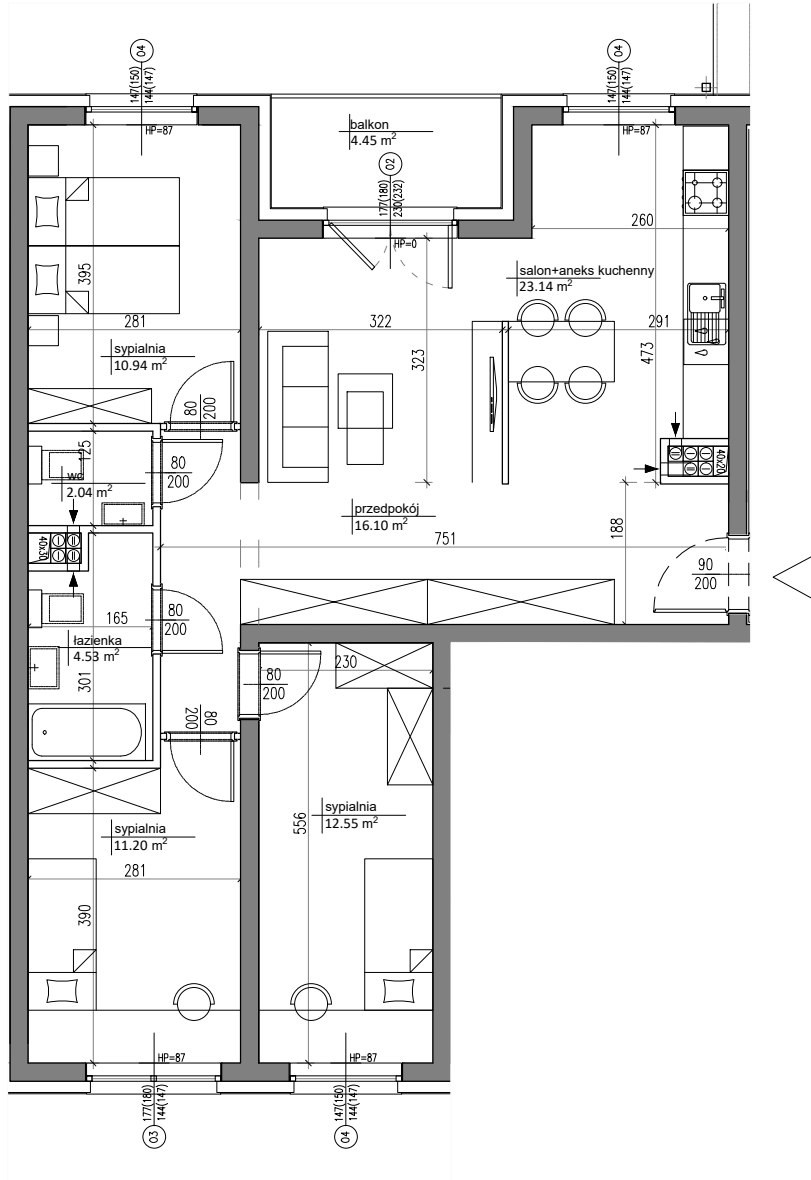
Data wydania: 31/12/2023

Nr zmiany: 1

BUDYNEK : C
PIĘTRO : 1
MIESZKANIE : C2/P1/3



LOKALIZACJA BUDYNKU NA DZIAŁCE



USYTUOWANIE MIESZKANIA W BUDYNKU C2

Zestawienie pomieszczeń mieszkania

Nazwa	Powierzchnia
Przedpokój	16.10 m ²
Łazienka	4.53 m ²
Wc	2.04 m ²
Sypialnia	10.94 m ²
Sypialnia	11.20 m ²
Sypialnia	12.55 m ²
Salon z kuchnią	23.14 m ²
Suma	80.55 m ²

Zestawienie powierzchni użytkowej mieszkania

C2/P1/3 Numer	Powierzchnia
	80.55 m ²

Zestawienie balkonów / loggi / tarasów

Nazwa	Powierzchnia
Balkon	4.45 m ²

UWAGA:

Mogą wystąpić nieznaczne różnice pomiędzy kartą katalogową, a faktycznym wykonaniem lokalu w zakresie funkcjonowania okien oraz zasad rozprządzenia instalacji wewnętrznych i zewnętrznych. Powierzchnia sprzedażowa podana i liczona jako powierzchnia użytkowa zgodnie z normą PN-ISO 9836:2022-07

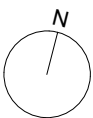
- pole powierzchni poziomych i pionowych określa się zgodnie z wymiarami rzeczywistymi
- powierzchnia użytkowa obliczona jest dla lokalu w stanie wykończonym zgodnie z normą PN-ISO 9836:2022-07
- do powierzchni użytkowej nie wlicza się powierzchni przejść drzwiowych, wnęk i nisz w elementach zamykających
- do powierzchni użytkowej nie wlicza się powierzchni balkonów i tarasów
- powierzchnie użytkowe pomieszczeń podano w stanie wykończenia (z tynkami 1,5cm)
- metryka lokalu ma charakter poglądowy w związku z optymalizacją powierzchni poszczególnych pomieszczeń mogą ulec zmianie

ROZPROWADZENIE INSTALACJI WODNOKANALIZACYJNEJ W ŁAZIENCIE /WC DO REALIZACJI PRZY NABYCIE

WYSOKOŚĆ INSTALACJI OSPRZĘTU OD POZIOMYCH POSADZKI:

- gniazda w pokojach i komunikacji - ok. 30cm
- gniazda robocze w kuchni - ok. 120cm
- gniazda do urządzeń stacjonarnych w kuchni - ok. 30cm
- gniazda okapu - ok. 220cm
- gniazda przy umywalce w łazience - ok. 120cm
- gniazda do pralki w łazience - ok. 90cm
- wyłączniki oświetleniowe - ok. 120cm

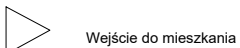
Osprzęt elektryczny montować w ramach wielokrotnych w układzie poziomym lub pionowym w zależności od lokalizacji



SKALA 1:100

Prezentowane rzuty zostały załączone w celu przedstawienia rozkładu funkcjonalnego mieszkań i należy je traktować poglądowo. Rozmieszczenie mebli i przyborów stanowi przykład aranżacji. Elementy mebli, wyposażenia ruchomego i wbudowanego nie stanowią oferty sprzedażowej.

OZNACZENIA :



Wejście do mieszkania



Drzwi wewnętrzne