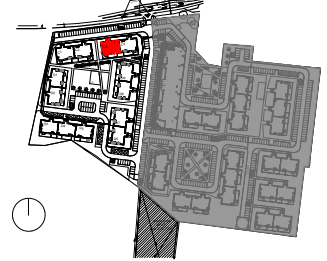


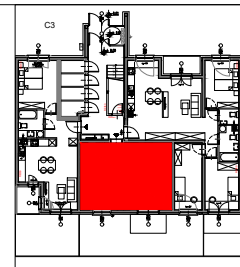
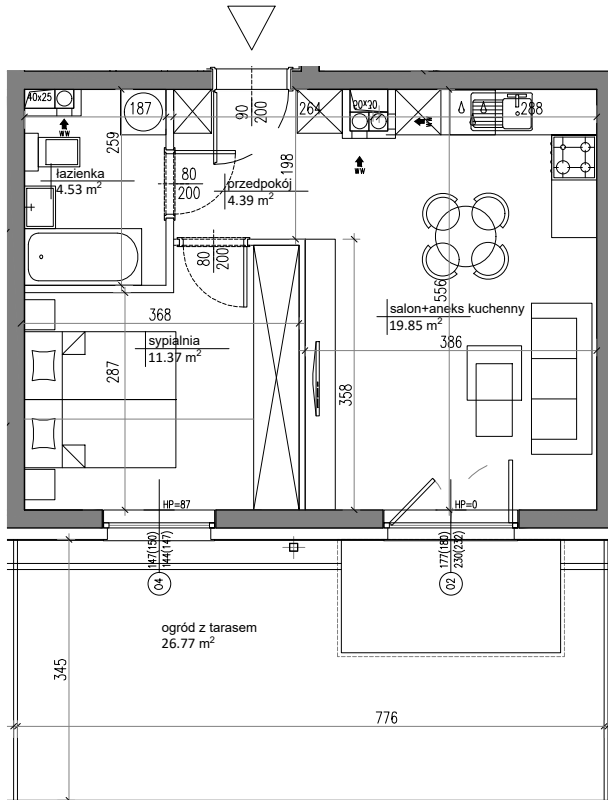
Data wydania: 31/07/2023

Nr zmiany: 0

BUDYNEK : C
PIĘTRO : 0
MIESZKANIE : C3/P0/ 2



LOKALIZACJA BUDYNKU NA DZIAŁCE



USYTUOWANIE MIESZKANIA W BUDYNKU C3

Zestawienie pomieszczeń mieszkania

Nazwa	Powierzchnia
Przedpokój	4.39 m ²
Łazienka	4.53 m ²
Sypialnia	11.37 m ²
Salon z kuchnią	19.85 m ²
Suma	40.14 m ²

Zestawienie powierzchni użytkowej mieszkania

Numer	Powierzchnia
C3/P0/ 2	40.14 m ²

Zestawienie balkonów / loggi / tarasów

Nazwa	Powierzchnia
Ogród z tarasem	26.77 m ²

UWAGA:

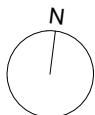
Mogą wystąpić nieznaczne różnice pomiędzy kartą katalogową, a faktycznym wykonaniem lokalu w zakresie funkcjonowania okien oraz zasad rozprrowadzenia instalacji wewnętrznych i zewnętrznych. Powierzchnia sprzedażowa podana i liczona jako powierzchnia użytkowa zgodnie z normą PNISO 9836:2022-07

- pole powierzchni poziomych i pionowych określa się zgodnie z wymiarami rzeczywistymi
- powierzchnia użytkowa obliczona jest dla lokalu w stanie wykończonym zgodnie z normą PN-ISO 9836:2022-07
- do powierzchni użytkowej nie wlicza się powierzchni przejść drzwiowych, wnęk i nisz w elementach zamykających
- do powierzchni użytkowej nie wlicza się powierzchni balkonów i tarasów
- powierzchnie użytkowe pomieszczeń podano w stanie wykończenia (z tymkami 1,5cm)
- metryka lokalu ma charakter poglądowy w związku z optymalizacją powierzchni poszczególnych pomieszczeń mogą ulec zmianie

ROZPROWADZENIE INSTALACJI WODNOKANALIZACYJNEJ W ŁAZIENCIE /WC DO REALIZACJI PRZY NABYCIE

WYSOKOŚĆ INSTALACJI OSPRZĘTU OD POZIOMU POSADZKI:

- gniazda w pokojach i komunikacji - ok. 30cm
 - gniazda robocze w kuchni - ok. 120cm
 - gniazda do urządzeń stacjonarnych w kuchni - ok. 30cm
 - gniazda okapu - ok. 220cm
 - gniazda przy umywalce w łazience - ok. 120cm
 - gniazda do pralki w łazience - ok. 90cm
 - wyłączniki oświetleniowe - ok. 120cm
- Osprzęt elektryczny montować w ramach wielokrotnych w układzie poziomym lub pionowym w zależności od lokalizacji



SKALA 1:100

Prezentowane rzuty zostały załączone w celu przedstawienia rozkładu funkcjonalnego mieszkań i należy je traktować poglądowo. Rozmieszczenie mebli i przyborów stanowi przykład aranżacji. Elementy mebli, wyposażenia ruchomego i wbudowanego nie stanowią oferty sprzedażowej.

OZNACZENIA :

